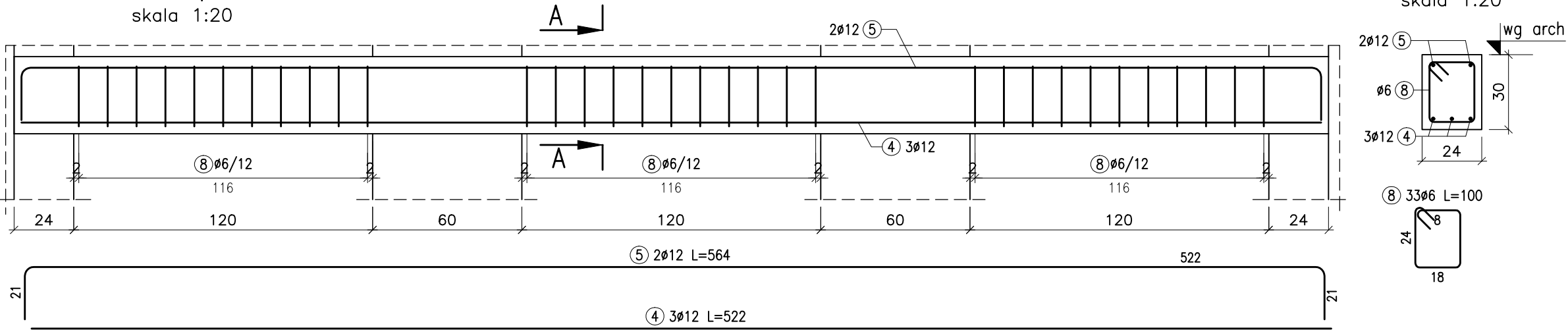


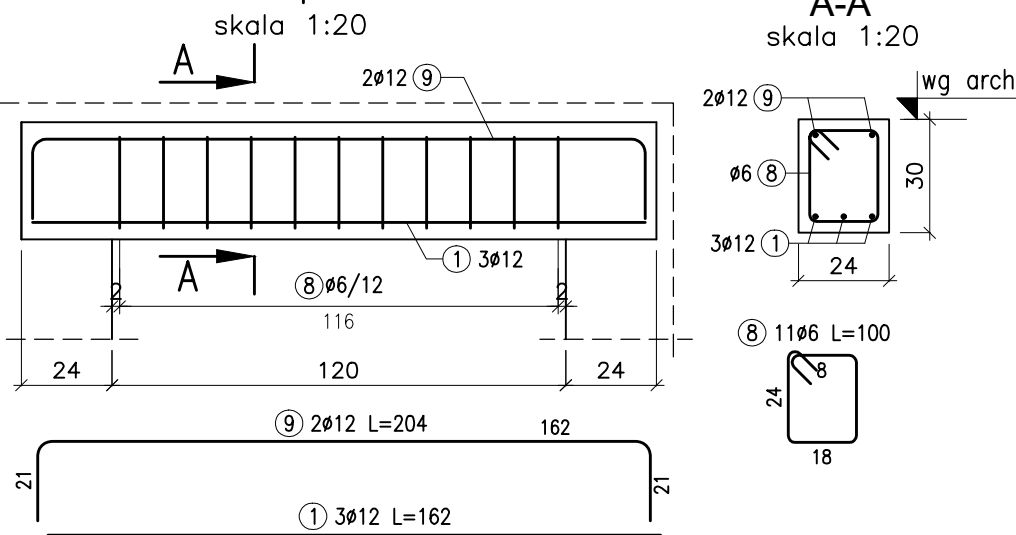
ELEMENT: Nadproże/N-1					ILOSC: 2
POZ.	SZTUK	ø [mm]	L [cm]	SUMA DŁ. [m]	MASA [kg]
1	6	12	162.0	9.72	8.63
8	22	6	100.0	22.00	4.88
9	4	12	204.0	8.16	7.25
MASA CAŁK.(POZYCJI):					20.76
ELEMENT: Nadproże/N-2					ILOSC: 2
POZ.	SZTUK	ø [mm]	L [cm]	SUMA DŁ. [m]	MASA [kg]
2	6	12	144.0	8.64	7.67
3	4	12	186.0	7.44	6.61
8	20	6	100.0	20.00	4.44
MASA CAŁK.(POZYCJI):					18.72
ELEMENT: Nadproże/N-3					ILOSC: 1
POZ.	SZTUK	ø [mm]	L [cm]	SUMA DŁ. [m]	MASA [kg]
4	3	12	522.0	15.66	13.91
5	2	12	564.0	11.28	10.02
8	33	6	100.0	33.00	7.33
MASA CAŁK.(POZYCJI):					31.26
ELEMENT: Wieniec/WP-1					ILOSC: 1
POZ.	SZTUK	ø [mm]	L [cm]	SUMA DŁ. [m]	MASA [kg]
6	164	6	88.0	144.32	32.04
7 *	4	12	3900.0	156.00	138.53
MASA CAŁK.(POZYCJI):					170.57
PODSUMOWANIE WG. ŚREDNIC					
ø [mm]	DŁugość [m]			Masa [kg]	
6	219.32			48.69	
12	216.90			192.62	
MASA ŁĄCZNIE [kg]				241.31	

\* – długość pręta podana w wartości łącznej.

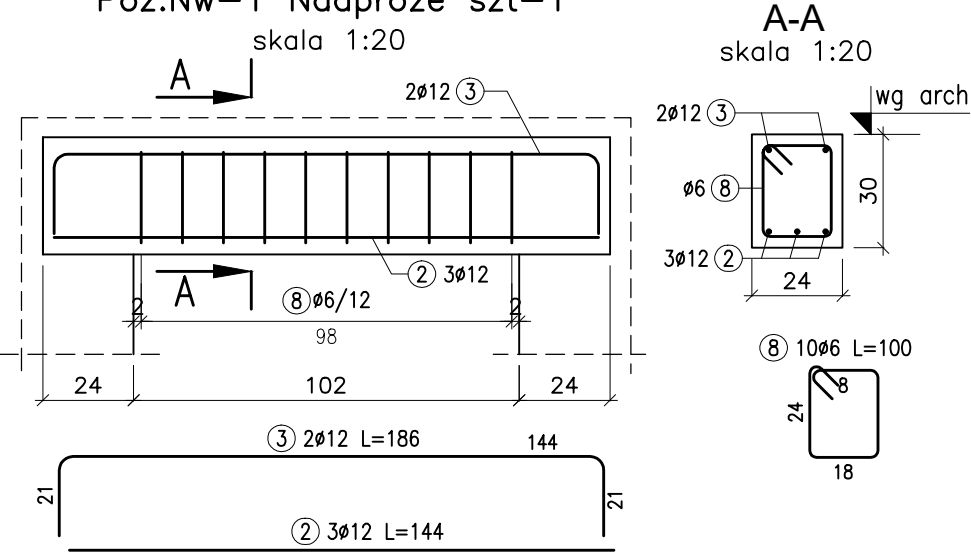
Poz.N-3 Nadproże szt-1  
skala 1:20



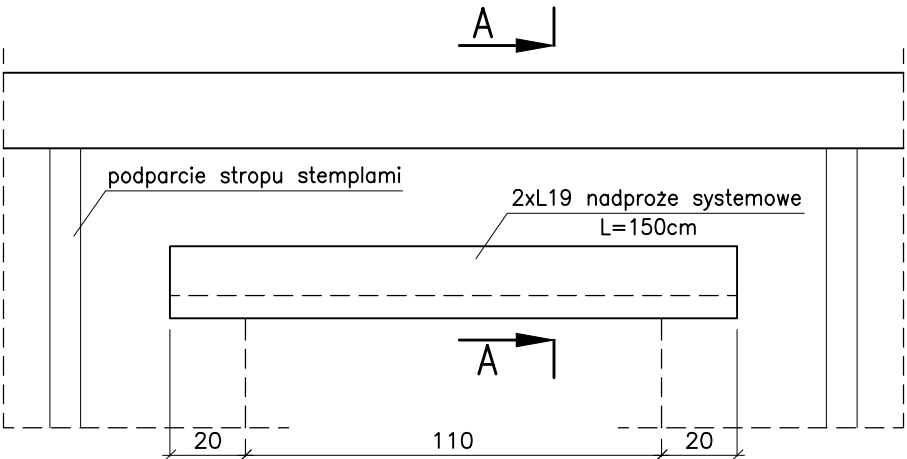
Poz.N-1 Nadproże szt-2  
skala 1:20



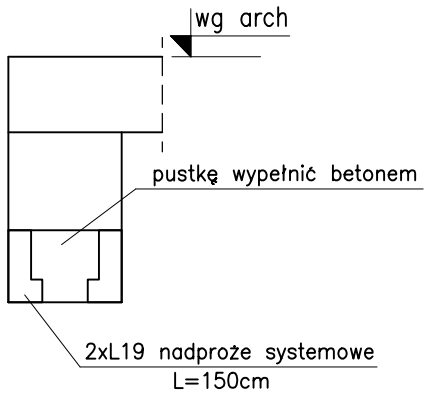
Poz.N-2 Nadproże szt-1  
Poz.Nw-1 Nadproże szt-1  
skala 1:20



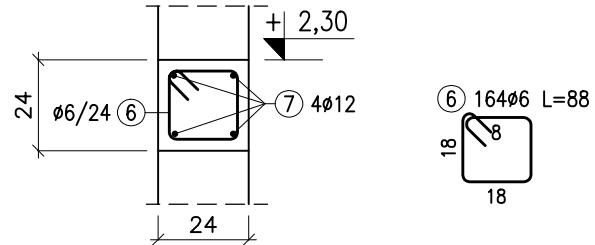
Poz.Nw-2 Nadproże szt-1  
skala 1:20



A-A  
skala 1:20

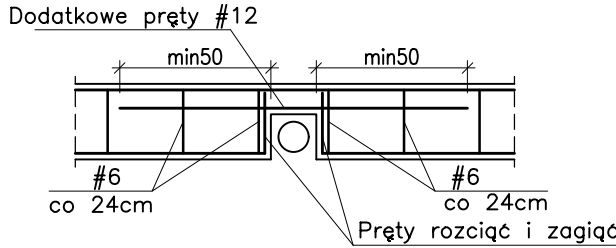


Wieniec WP-1  
dł łączna ~32,0mb  
skala 1:20

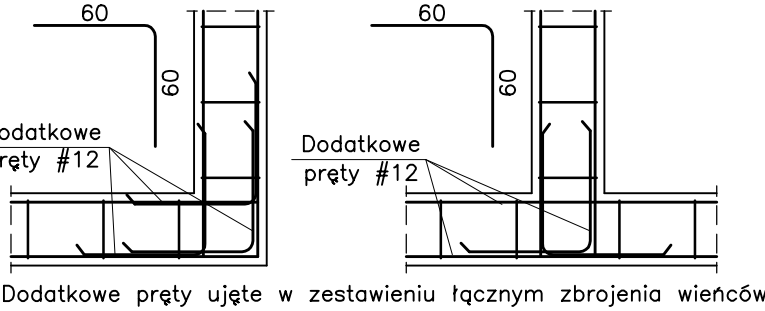


Pręt NR 7 4Ø12 L=3900 cm (długość łączna dla jednego pręta)  
z uwzględnieniem nadkładu na zakłady i zagięcia.  
Zakłady prętów min. 50cm.  
W miejscu łączenia prętów rozstaw strzemion zagęścić do połowy.

Detal dozbrojenia wieńców  
w miejscu pionów kanalizacyjnych  
skala 1:25



Detal dozbrojenia wieńców  
w narożnika, połączeniach i przecięciu ścian.  
skala 1:25



UWAGI:  
1. Otulina zbrojenia C<sub>nom</sub>=3,0cm.  
2. Rozpatrywać łącznie z rysunkami branży architektury oraz instalacji.  
3. Zbrojenie rdzeni, wieńców wg rysunków danych pozycji.  
4. Przed pocięciem prętów zbrojeniowych należy sprawdzić wszystkie długości i ilości.

WSZYSTKIE WYMIARY I POZIOMY PODANE NA RYSUNKU NALEŻY BEZWZGLĘDNIE SPRAWDZIĆ Z RYSUNKAMI ARCHITEKTONICZNYMI

BETON KONSTRUKCYJNY: C20/25 (B25)  
BETON PODKŁADOWY: C8/10 (B10)  
STAŁ ZBROJENIOWA: f<sub>yk</sub> = 500MPa  
zbrojenie główne # – AIIIN kl. ciąg. C (B500SP)  
strzemiona # – AIIIN kl. ciąg. B (B500B)  
KLASA EKSPOZYCJI: XC1

		<div>SPO PROJEKT sp. z o.o. ul. Ciasna 3, 35-232 Rzeszów tel.: 531 745 476 e-mail: biuro@spoprojekt.pl</div>		
Temat :				
Rozbudowa i przebudowa budynku remizy OSP w Lutorzyżu o część magazynową wraz z infrastrukturą. Przebudowa sieci kanalizacji sanitarnej. Przebudowa zjazdu publicznego z drogi powiatowej. Budowa masztu syreny alarmowej." w ramach zadania "Budowa magazynu OL i OC w Lutorzyżu".				
Branża :		Lokalizacja inwestycji :		
KONSTRUKCJA		Dz. nr ewid.: 741/7, 741/78 i cz. dz. 741/9, 1664 Miejscowość: Lutoryż 189 Gmina: Boguchwała Powiat: Rzeszowski		
Tytuł rysunku :				
NADPROŻA WIĘNIE				
Zakres :		Data opr. :	Skala :	
PROJEKT WYKONAWCZY		12.2025	1:20	
Zespół projektowy :		Upr. bud. nr :	Podpis :	
Projektował: mgr inż. Jacek Stach		PDK/0054/POOK/07	Nr rysunku :  RWK-03	
Opracował: mgr inż.				Nr rewizji :  00
Sprawdził: Adam Milek		B-207/88		
			25410	

## WYMIAROWANIE PRETÓW

